

Maanmittauslaitos
Opastinsilta 12 C
PL 84
00521 Helsinki

Siirtoehdotus Kristiinankaupungista Karijoen kuntaan siirrettäväksi ehdote- tuista erillisistä alueista (enklaaveista)

Maanmittauslaitos on pienten erillisten alueiden siirtämisestä kunnasta toiseen annetun lain (1197/1997) 3 §:n nojalla laatinut seuraavan luettelon niistä erillisistä alueista eli enklaaveista joita Maanmittauslaitos ehdottaa siirrettäväksi päätöksellään *Kristiinankaupungista Karijoen kuntaan*. Luettelon liitteenä on kartat siirrettäväksi esitetyistä alueista. Edellytykset alueiden siirrolle on määrätty edellä mainitun lain 2 §:ssä.

Em. lain mukaan siirtoehdotus tulee antaa tiedoksi hallintolain 62 a §:n mukaisella julkisella kuulutuksella viranomaisen verkkosivulla ja kuulutus tulee julkaista myös asianomaisessa kunnassa kuntalain 108 §:n mukaisesti kunnan verkkosivuilla, jonka lisäksi luettelosta ilmoitetaan kirjeellä asianomaisille kunnille ja niiden alueiden omistajille, jotka osoitetietoineen saadaan kohtuullisesti selville.

Tämä luettelo karttoineen on nähtävillä 12.5.2020 – 18.6.2020 julkista kuulutusta varten Maanmittauslaitoksen verkkosivuilla osoitteessa <https://www.maanmittauslaitos.fi/kuulutukset> (muut kuulutukset)

Asianomaisille kunnille ja maanomistajille varataan mahdollisuus tehdä huomautuksia luettelon sisältyvistä siirtoehdotuksista 30 päivän sisällä siitä kun julkinen kuulutus katsotaan saadun tiedoksi. Julkinen kuulutus katsotaan saadun tiedoksi seitsemäntenä päivänä sen julkaisemisesta viranomaisen tietoverkossa.

Näin ollen mahdolliset huomautukset on toimitettava kirjallisina Maanmittauslaitoksen kirjaamoon viimeistään **18.6.2020**. Huomautuksen yhteydessä on mainittava asian asiatusnumero MML 10147/04 03 01/2020.

Huomautusten tekemiseen varatun ajan kuluttua Maanmittauslaitos tekee kuntasiirroista päätöksen. Päätös julkaistaan virallisessa lehdessä. Lisäksi siitä lähetetään jäljennös määrätuille viranomaisille, asianomaisille kunnille ja niille maanomistajille, jotka osoitetietoineen saadaan kohtuullisesti selville.

Kristiinankaupungista ehdotetaan siirrettäväksi Karjioen kuntaan seuraavat rekisteriyksiköt ja -yksiköiden osat.

Erillisalue A (kts. kartta), pinta-ala 4,11 ha

<u>Rekisteriyksiköt</u>	<u>Omistajat</u>
287-420-3-31 Rintala kokonaan	Liisa Annikki Mäki-Tarkka Terttu Marjatta Ruohoniemi Kirsti Kaarina Saaranluoma
287-420-3-32 Takala kokonaan	Olavi Antero Metsälehto
287-420-876-1 Paskmark bys vattenområde <i>0,20 ha suuruinen palsta</i>	Yhteisen alueen osakaskunta (järjestäytymätön)

Siirtoesitystä koskeviin tiedusteluihin vastaa rekisteri-insinööri (DI) Janne-Ville Kinnunen

Johtaja

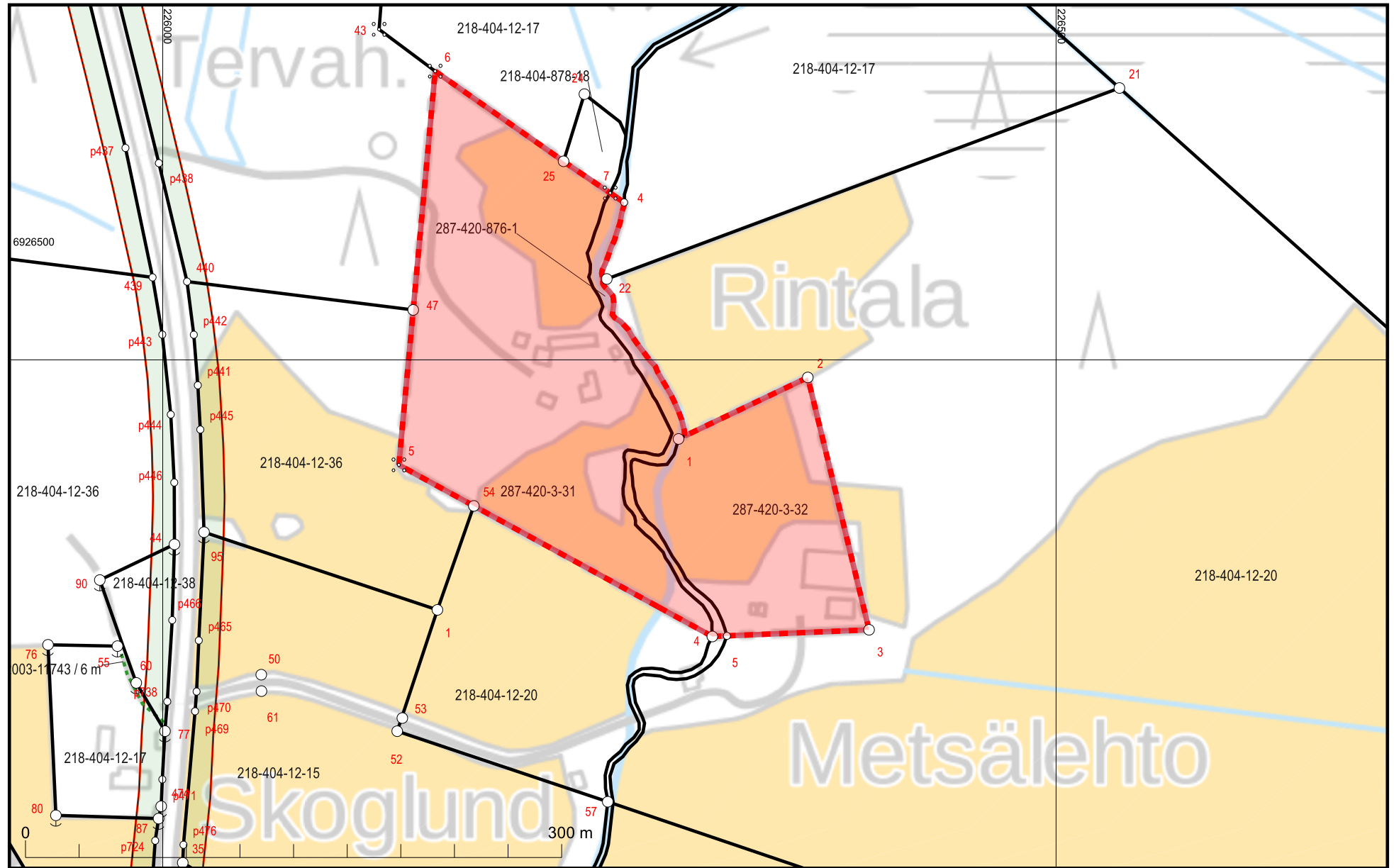
Sähköisesti allekirjoitettu
Heikki Lind

Rekisteri-insinööri (DI)

Sähköisesti allekirjoitettu
Janne-Ville Kinnunen

Liitteet: Kartat siirrettäväksi ehdotetuista alueista.

Erillisalue A



KARTTATULOSTE

2020-03-20

Mittakaava 1:3 000



N3412F1

Koordinaattijärjestelmä: ETRS-TM35FIN

Kartan sijaintitiedoissa voi olla epätarkkuuksia. Kiinteistön tarkka alueellinen ulottuvuus selviää toimitusasiakirjoista ja maastosta.