



Yhteisvaikutukset

● Västervik II VE1 x18 (HH225)
**Tuotannossa olevat tuulivoimahankkeet /
 Pågående vindkraftsprojekt**

- ✕ Metsälä x34 (HH142)
- ✕ Lappfjärd x39 (HH149)
- ✕ Isokeidas x5 (HH149)
- ✕ Lakiakangas 1 x2 (HH72)
- ✕ Lakiakangas 2 x12 (HH135)
- ✕ Lakiakangas 3 x20 (HH145)
- ✕ Västervik I x9 (HH169)

● **Suunnitella olevat tuulivoimahankkeet /
 Planerade vindkraftsprojekt**

- Uttermossa x7 (HH140)
- Korpi-Matti x22 (HH119)
- Korvenneva x6 (HH140)
- Pyynevankangas x8 (HH225)
- Surmankeidas x20 (HH200)
- Mikonkeidas x18 (HH145)
- Lehmikeidas x15 (HH190)
- Kultakalliot x8 (HH225)
- Kuvauspiste / Fotograferingspunkt (1 - 15)

■ Asuinrakennus / Boastadsbyggnader

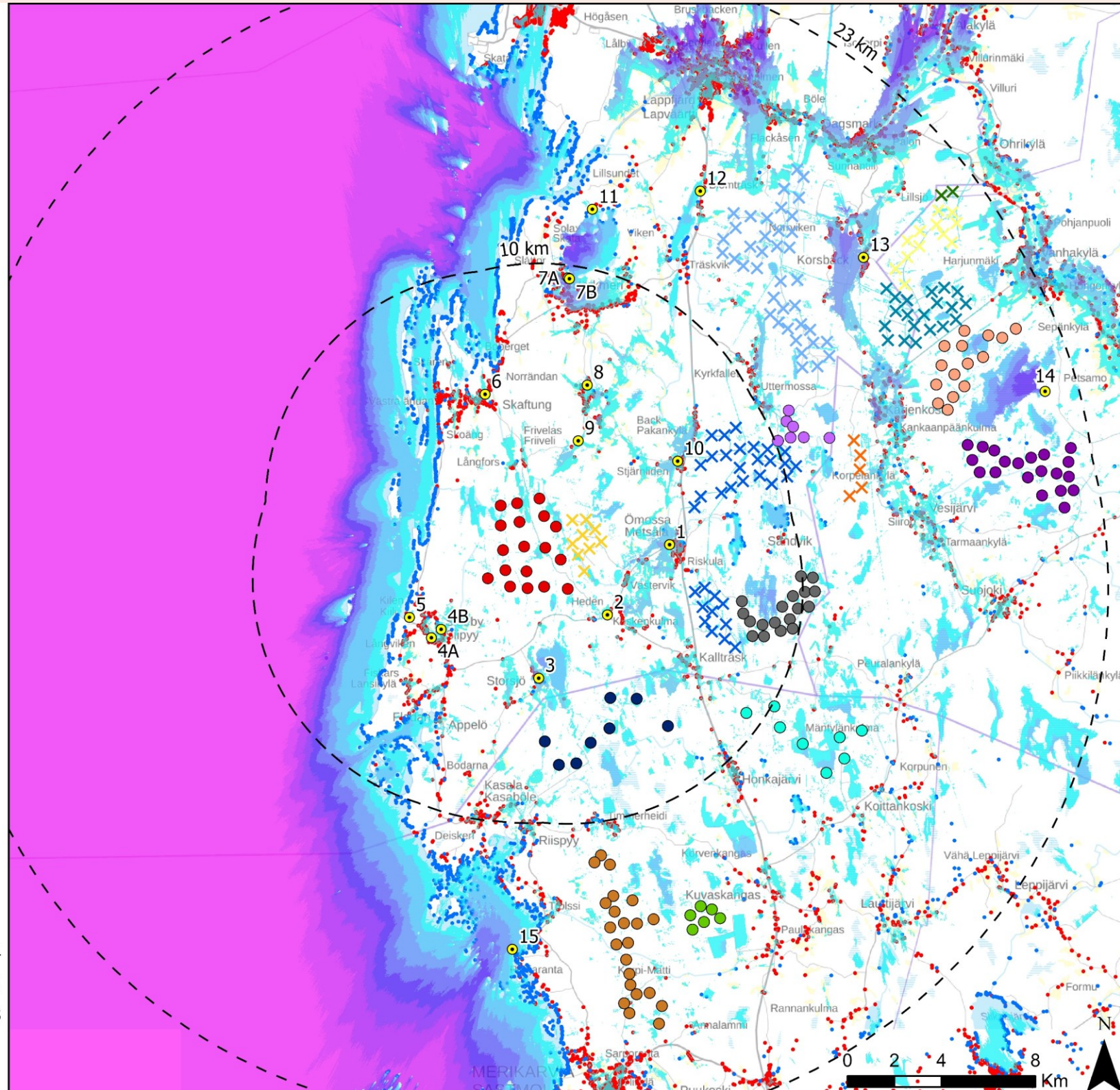
■ Lomarakennukset / Fritidsbyggnader

⋮ Etäisyysvyöhykkeet Västervik II VE1 voimaloista / Avståndszon från vindkraftverken Västervik II ALT1

**Näkemäalueanalyysin tulos (kpl) /
 Resultat av analys av synlighetsområden (antal)**

■ 1 - 22	■ 87 - 118	■ 177 - 201
■ 23 - 55	■ 119 - 150	■ 202 - 221
■ 56 - 86	■ 151 - 176	■ 222 - 243

© MML Taustakartta 2025, Maastotietokanta 2025 /
 LMV Bakgrundskarta 2025, Terrängdatabäs 2025



Kuva 63. Västervik II tuulivoimahankkeen hankevaihtoehdon VE1 ja yhteysvaikutushankkeiden näkemäalueanalyysin laskentatulokset voimaloiden napakorkeudella mallinnettuna. Kuvauspisteiden 1-15 sijainnit on osoitettu kartalla. Mallinnoissa on huomioitu Västervik II ja Västervik I voimaloiden lisäksi alle 20 kilometrin etäisyydelle sijoittuvat tuotannossa olevat sekä suunnitellut voimalat.

● Västervik II VE2 x15 (HH225)

Tuotannossa olevat tuulivoimahankkeet / Pågående vindkraftsprojekt

- ✕ Metsälä x34 (HH142)
- ✕ Lappfjärd x39 (HH149)
- ✕ Isokeidas x5 (HH149)
- ✕ Lakiakangas 1 x2 (HH72)
- ✕ Lakiakangas 2 x12 (HH135)
- ✕ Lakiakangas 3 x20 (HH145)
- ✕ Västervik I x9 (HH169)

Suunnitella olevat tuulivoimahankkeet / Planerade vindkraftsprojekt

- Uttermossa x7 (HH140)
- Korpi-Matti x22 (HH119)
- Korvenneva x6 (HH140)
- Pyynevankangas x8 (HH225)
- Surmankeidas x20 (HH200)
- Mikonkeidas x18 (HH145)
- Lehmikeidas x15 (HH190)
- Kultakalliot x8 (HH225)
- Kuvauspiste / Fotograferingspunkt (1 - 15)

■ Asuinrakennus / Boastadsbyggnader

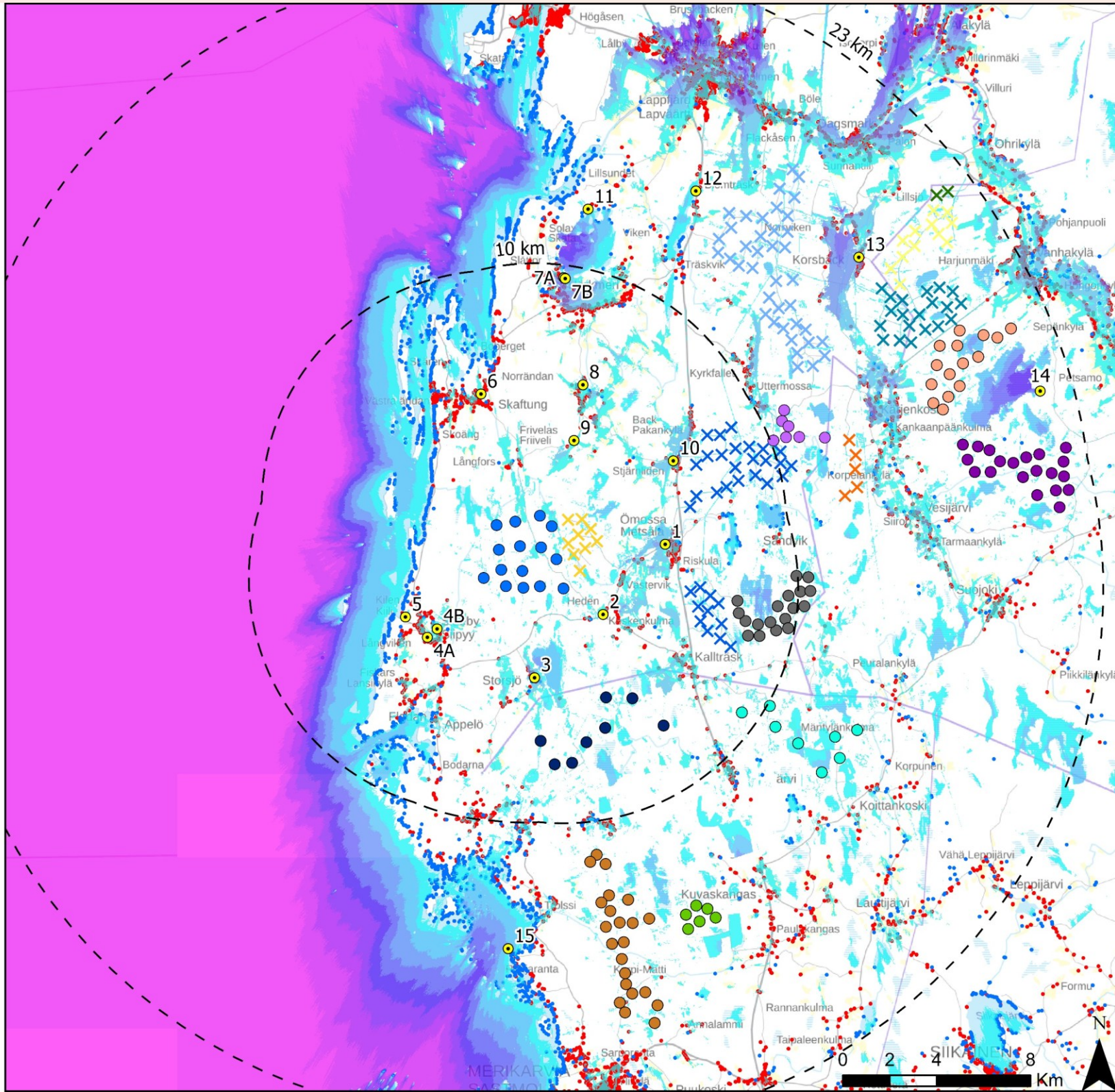
■ Lomarakennukset / Fritidsbyggnader

[-] Etäisyysvyöhykkeet Västervik II VE2 voimaloista / Avståndszon från vindkraftverken Västervik II ALT2

Näkemäalueanalyysin tulos (kpl) / Resultat av analys av synlighetsområden (antal)

1 - 22	86 - 117	175 - 198
23 - 55	118 - 148	199 - 218
56 - 85	149 - 174	219 - 240

© MML Taustakartta 2025, Maastotietokanta 2025 / LMV Bakgrundskarta 2025, Terrängdatabäs 2025



Kuva 64. Västervik II tuulivoimahankkeen hankevaihtoehdon VE2 ja yhteysvaikutushankkeiden näkymäalueanalyysin laskentatulokset voimaloiden napakorkeudella mallinnettuna. Kuvauspisteiden 1-15 sijainnit on osoitettu kartalla. Mallinnoissa on huomioitu Västervik II ja Västervik I voimaloiden lisäksi alle 20 kilometrin etäisyydelle sijoittuvat tuotannossa olevat sekä suunnitellut voimalat.



Kuva 65. Valokuvasekvenssi kuvauspisteestä 1 Ömossa Metsälä, hankevaihtoehto VE1. Etäisyys lähimpiin Västervik II voimaloihin on noin 4,7 kilometriä ja etäisyys lähimmän suunnitellun yhteisvaikutushankkeen Pyynevankankaan voimaloihin on noin 6,7 kilometriä. Västervik II roottorit on korostettu punaisilla ympyröillä ja Västervik I roottorit keltaisilla ympyröillä. Suunnitellut Pyynevankankaan roottorit on korostettu tummansinisillä ympyröillä.



Kuva 66. Valokuvasekvenssi kuvauspisteestä 1 (VE1). Voimalat sijaitsevat kuvauspisteestä länteen.



Kuva 67. Valokuvasovite kuvauspisteestä 1 Ömossa Metsälä, hankevaihtoehto VE2. Etäisyys lähimpiin Västervik II voimaloihin on noin 4,7 kilometriä ja etäisyys lähimmän suunnitellun yhteisvaikutushankkeen Pyynevankankaan voimaloihin on noin 6,7 kilometriä. Västervik II roottorit on korostettu punaisilla ympyröillä ja Västervik I roottorit keltaisilla ympyröillä. Suunnitellut Pyynevankankaan roottorit on korostettu tummansinisillä ympyröillä.



Kuva 68. Valokuvasovite kuvauspisteestä 1 (VE2). Voimalat sijaitsevat kuvauspisteestä länteen.



Kuva 69. Valokuvasekvenssi kuvauspisteestä 6 Skaftung, hankevaihtoehto VE1. Etäisyys lähimpiin Västervik II voimaloihin on noin 4,8 kilometriä ja etäisyys lähimmän suunnitellun yhteisvaikutushankkeen Pyynevankankaan voimaloihin on noin 14,0 kilometriä. Västervik II roottorit on korostettu punaisilla ympyröillä ja Västervik I roottorit keltaisilla ympyröillä. Suunnitellut Pyynevankankaan roottorit on korostettu tummansinisillä ympyröillä.



Kuva 70. Valokuvasekvenssi kuvauspisteestä 6 (VE1). Voimalat sijaitsevat kuvauspisteestä etelään.



Kuva 71. Valokuvasekvenens kuvapisteestä 6 Skaftung, hankevaihtoehto VE2. Etäisyys lähimpään Västervik II voimaloihin on noin 5,6 kilometriä ja etäisyys lähimmän suunnitellun yhteisvaikutushankkeen Pyynevankankaan voimaloihin on noin 6,7 kilometriä. Västervik II roottorit on korostettu punaisilla ympyröillä ja Västervik I roottorit keltaisilla ympyröillä. Suunnitellut Pyynevankankaan roottorit on korostettu tummansinisillä ympyröillä.



Kuva 72. Valokuvasekvenens kuvapisteestä 6 (VE2). Voimalat sijaitsevat kuvapisteestä länteen.



Kuva 73. Valokuvasovite kuvauspisteestä 7B Byholmen, hankevaihtoehto VE1. Etäisyys lähimpiin Västervik II voimaloihin on noin 9,4 kilometriä ja etäisyys lähimmän suunnitellun yhteisvaikutushankkeen Lappfjärd voimaloihin on noin 6,6 kilometriä. Västervik II roottorit on korostettu punaisilla ympyröillä ja Västervik I roottorit keltaisilla ympyröillä. Lappfjärdin voimalat on korostettu vaaleansinisillä, Lehmikeitaan vaalean oransseilla, Surmankeitaan tumman violeteilla, Uttermossan vaalean violeteilla, Isokeitaan tumman oransseilla ja Metsälän voimalat tummansinisillä ympyröillä.



Kuva 74. Valokuvasovite kuvauspisteestä 7B (VE1). Voimalat sijaitsevat kuvauspisteestä etelään.



Kuva 75. Valokuvasekvenssi kuvauspisteestä 7B Byholmen, hankevaihtoehto VE2. Etäisyys lähimpiin Västervik II voimaloihin on noin 9,4 kilometriä ja etäisyys lähimmän suunnitellun yhteisvaikutushankkeen Lappfjärd voimaloihin on noin 10,2 kilometriä. Västervik II roottorit on korostettu punaisilla ympyröillä ja Västervik I roottorit keltaisilla ympyröillä. Lappfjärdin voimalat on korostettu vaaleansinisillä, Lehmikeitaan vaalean oransseilla, Surmankeitaan tumman violeteilla, Uttermossan vaalean violeteilla, Isokeitaan tumman oransseilla ja Metsälän voimalat tummansinisillä ympyröillä.



Kuva 76. Valokuvasekvenssi kuvauspisteestä 7B (VE2). Voimalat sijaitsevat kuvauspisteestä länteen.



Kuva 77. Valokuvasovite kuvauspisteestä 8 Henriksdal, hankevaihtoehto VE1. Etäisyys lähimpiin Västervik II voimaloihin on noin 5,2 kilometriä ja etäisyys lähimmän yhteisvaikutushankkeen Metsälän voimaloihin on noin 5,7 kilometriä. Västervik II roottorit on korostettu punaisilla ympyröillä ja Västervik I roottorit keltaisilla ympyröillä. Metsälän roottorit on korostettu sinisillä ympyröillä, Mikonkeitaan roottorit harmaalla ja Kultakallioiden turkooseilla ympyröillä.



Kuva 78. Valokuvasovite kuvauspisteestä 8 (VE1). Voimalat sijaitsevat kuvauspisteestä lounaaseen.



Kuva 79. Valokuvasovite kuvauspisteestä 8 Henriksdal, hankevaihtoehto VE2. Etäisyys lähimpiin Västervik II voimaloihin on noin 5,9 kilometriä ja etäisyys lähimmän yhteisvaikutushankkeen Metsälän voimaloihin on noin 5,7 kilometriä. Västervik II roottorit on korostettu punaisilla ympyröillä ja Västervik I roottorit keltaisilla ympyröillä. Metsälän roottorit on korostettu sinisillä ympyröillä, Mikonkeitaan roottorit harmaalla ja Kultakallioiden turkooseilla ympyröillä.



Kuva 80. Valokuvasovite kuvauspisteestä 8 (VE2). Voimalat sijaitsevat kuvauspisteestä lounaaseen.



Kuva 81. Valokuvasekvenssi kuvauspisteestä 9 Nojärvi, hankevaihtoehto VE1. Etäisyys lähimpään Västervik II tuulivoimalaan on noin 3,0 kilometriä ja etäisyys lähimmän yhteisvaikutushankkeen Metsälän voimaloihin on noin 5,4 kilometriä. Västervik II roottorit on korostettu punaisilla ympyröillä ja Västervik I roottorit keltaisilla ympyröillä. Metsälän roottorit on korostettu sinisillä ympyröillä ja Mikonkeitaan roottorit harmailla ympyröillä



Kuva 82. Valokuvasekvenssi kuvauspisteestä 9 (VE1). Voimalat sijaitsevat kuvauspisteestä lounaaseen.



Kuva 83. Valokuvasekvenssi kuvauspisteestä 9 Nojärvi, hankevaihtoehto VE2. Etäisyys lähimpään Västervik II tuulivoimalaan on noin 3,5 kilometriä ja etäisyys lähimmän yhteisvaikutushankkeen Metsälän voimaloihin on noin 5,4 kilometriä. Västervik II roottorit on korostettu punaisilla ympyröillä ja Västervik I roottorit keltaisilla ympyröillä. Metsälän roottorit on korostettu sinisillä ympyröillä ja Mikonkeitaan roottorit harmailla ympyröillä



Kuva 84. Valokuvasekvenssi kuvauspisteestä 9 (VE2). Voimalat sijaitsevat kuvauspisteestä lounaaseen.



Kuva 85. Valokuvasekvenssi kuvauspisteestä 10 Finnby, hankevaihtoehto VE1. Etäisyys lähimpään Västervik II tuulivoimalaan on noin 5,9 kilometriä ja etäisyys lähimmän yhteisvaikutushankkeen Metsälän voimaloihin on noin 1,0 kilometriä. Västervik II roottorit on korostettu punaisilla ympyröillä ja Västervik I roottorit keltaisilla ympyröillä. Pyynevankankaan roottorit on korostettu tummansinisillä ympyröillä, Metsälän roottorit kirkaansinisillä ympyröillä



Kuva 86. Valokuvasekvenssi kuvauspisteestä 10 (VE1). Voimalat sijaitsevat kuvauspisteestä luoteeseen.



Kuva 87. Valokuvaseite kuvauspisteestä 10 Finnby, hankevaihtoehto VE2. Etäisyys lähimpään Västervik II tuulivoimalaan on noin 5,9 kilometriä ja etäisyys lähimmän yhteisvaikutushankkeen Metsälän voimaloihin on noin 1,0 kilometriä. Västervik II roottorit on korostettu punaisilla ympyröillä ja Västervik I roottorit keltaisilla ympyröillä. Pyynevankankaan roottorit on korostettu tummansinisillä ympyröillä, Metsälän roottorit kirkaansinisillä ympyröillä



Kuva 88. Valokuvaseite kuvauspisteestä 10 (VE2). Voimalat sijaitsevat kuvauspisteestä luoteeseen.



Kuva 89. Valokuviasovite kuvauspisteestä 11 Härkmeri pohjoinen, hankevaihtoehto VE1. Etäisyys lähimpään Västervik II tuulivoimalaan on noin 12,5 kilometriä ja etäisyys lähimmän yhteisvaikutushankkeen Lappfjärdin voimaloihin on noin 5,7 kilometriä. Västervik II roottorit on korostettu punaisilla ympyröillä ja Västervik I roottorit keltaisilla ympyröillä. Pyynevankankaan roottorit on korostettu tummansinisillä ympyröillä, Metsälän roottorit kirkaansinisillä ympyröillä, Lappfjärdin roottorit on korostettu vaaleansinisillä, Mikonkeitaan harmailla, ja Kultakallioiden roottorit turkooseilla ympyröillä.



Kuva 90. Valokuviasovite kuvauspisteestä 11 (VE1). Voimalat sijaitsevat kuvauspisteestä etelään.



Kuva 91. Valokuvasekvenssi kuvauspisteestä 11 Härkmeri pohjoinen, hankevaihtoehto VE2. Etäisyys lähimpään Västervik II tuulivoimalaan on noin 13,2 kilometriä ja etäisyys lähimmän yhteisvaikutushankkeen Lappfjärdin voimaloihin on noin 5,7 kilometriä. Västervik II roottorit on korostettu punaisilla ympyröillä ja Västervik I roottorit keltaisilla ympyröillä. Pyynevankankaan roottorit on korostettu tummansinisillä ympyröillä, Metsälän roottorit kirkaansinisillä ympyröillä, Lappfjärdin roottorit on korostettu vaaleansinisillä, Mikonkeitaan harmailla, ja Kultakallioiden roottorit turkooseilla ympyröillä.



Kuva 92. Valokuvasekvenssi kuvauspisteestä 11 (VE2). Voimalat sijaitsevat kuvauspisteestä itään ja kaakkoon päin.



Kuva 93. Valokuvavovite kuvauspisteestä 13 Korsbäck, hankevaihtoehto VE1. Etäisyys lähimpään Västervik II tuulivoimalaan on noin 17,2 kilometriä ja etäisyys lähimmän yhteisvaikutushankkeen Lappfjärdin voimaloihin on noin 3,0 kilometriä. Västervik II roottorit on korostettu punaisilla ympyröillä ja Västervik I roottorit keltaisilla ympyröillä. Pyynevankankaan roottorit on korostettu tummansinisillä ympyröillä, Metsälän roottorit kirkaansinisillä ympyröillä, Lappfjärdin roottorit on korostettu vaaleansinisillä, Mikonkeitaan harmailla, Uttermossan violeteilla, ja Kultakallioiden roottorit turkooseilla ympyröillä.



Kuva 94. Valokuvavovite kuvauspisteestä 13 (VE1). Voimalat sijaitsevat kuvauspisteestä luoteeseen.



Kuva 95. Valokuvasekvenssi kuvauspisteestä 13 Korsbäck, hankevaihtoehto VE2. Etäisyys lähimpään Västervik II tuulivoimalaan on noin 17,2 kilometriä ja etäisyys lähimmän yhteisvaikutushankkeen Lappfjärdin voimaloihin on noin 3,0 kilometriä. Västervik II roottorit on korostettu punaisilla ympyröillä ja Västervik I roottorit keltaisilla ympyröillä. Pyynevankankaan roottorit on korostettu tummansinisillä ympyröillä, Metsälän roottorit kirkaansinisillä ympyröillä, Lappfjärdin roottorit on korostettu vaaleansinisillä, Mikonkeitaan harmailla, Uttermossan violeteilla, ja Kultakallioiden roottorit turkooseilla ympyröillä.



Kuva 96. Valokuvasekvenssi kuvauspisteestä 13 (VE2). Voimalat sijaitsevat kuvauspisteestä luoteeseen.



Kuva 97. Valokuvasekvenssi kuvauspisteestä 14 Hanhikeidas, hankevaihtoehto VE1. Etäisyys lähimpään Västervik II tuulivoimalaan on noin 21,6 kilometriä ja etäisyys lähimmän yhteisvaikutushankkeen Surmankeidas voimaloihin on noin 2,6 kilometriä. Västervik II tuulivoimaloiden roottorit on korostettu punaisella, Surmankeitaan violetilla ja Lehmikeitaan roottorit oransseilla ympyröillä.



Kuva 98. Valokuvasekvenssi kuvauspisteestä 14 (VE1). Voimalat sijaitsevat kuvauspisteestä luoteeseen.



Kuva 99. Valokuvaseite kuvauspisteestä 14 Hanhikeidas, hankevaihtoehto VE2. Etäisyys lähimpään Västervik II tuulivoimalaan on noin 21,6 kilometriä ja etäisyys lähimmän yhteisvaikutushankkeen Surmankeidas voimaloihin on noin 2,6 kilometriä. Västervik II tuulivoimaloiden roottorit on korostettu punaisella, Surmankeitaan violetilla ja Lehmikeitaan roottorit oransseilla ympyröillä.



Kuva 100. Valokuvaseite kuvauspisteestä 14 (VE2). Voimalat sijaitsevat kuvauspisteestä luoteeseen.



Kuva 101. Valokuviasovite kuvauspisteestä 15 Lankosluoto, hankevaihtoehto VE1. Etäisyys lähimpään Västervik II tuulivoimalaan on noin 15,4 kilometriä ja etäisyys lähimmän yhteisvaikutushankkeen Surmankeidas voimaloihin on noin 2,6 kilometriä. Västervik II tuulivoimaloiden roottorit on korostettu punaisella, Pyynevankankaan tummansinisellä, Metsälän kirrkaansinisellä, Mikonkeitaan harmaalla, Korpi-Matin ruskealla ja Kultakalloiden roottorit turkooseilla ympyröillä.



Kuva 102. Valokuviasovite kuvauspisteestä 15 (VE1). Voimalat sijaitsevat kuvauspisteestä pohjoiseen.



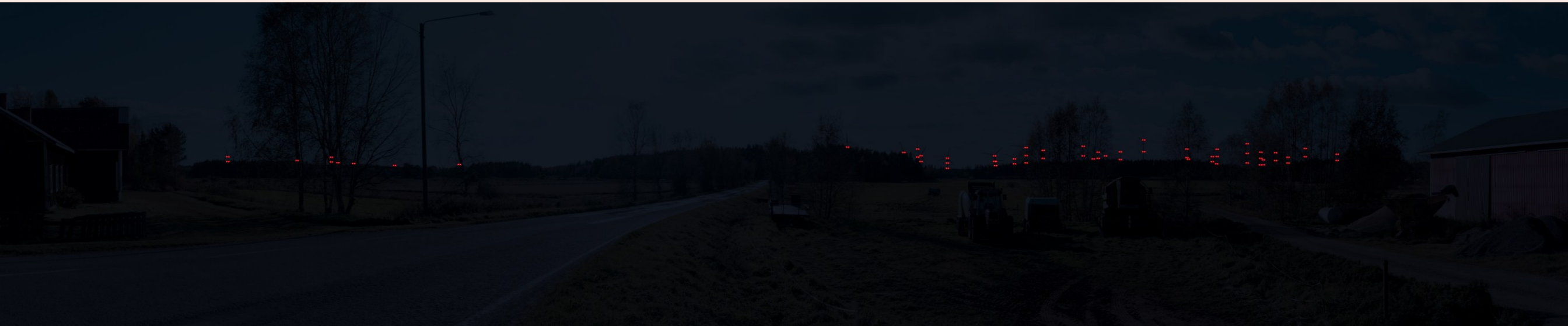
Kuva 103. Valokuvasekvenssi kuvauspisteestä 15 Lankosluoto, hankevaihtoehto VE2. Etäisyys lähimpään Västervik II tuulivoimalaan on noin 15,4 kilometriä ja etäisyys lähimmän yhteisvaikutushankkeen Surmankeidas voimaloihin on noin 2,6 kilometriä. Västervik II tuulivoimaloiden roottorit on korostettu punaisella, Pyynevankankaan tummansinisellä, Metsälän kirkkaansinisellä, Mikonkeitaan harmaalla, Korpi-Matin ruskealla ja Kultakalloiden roottorit turkooseilla ympyröillä.



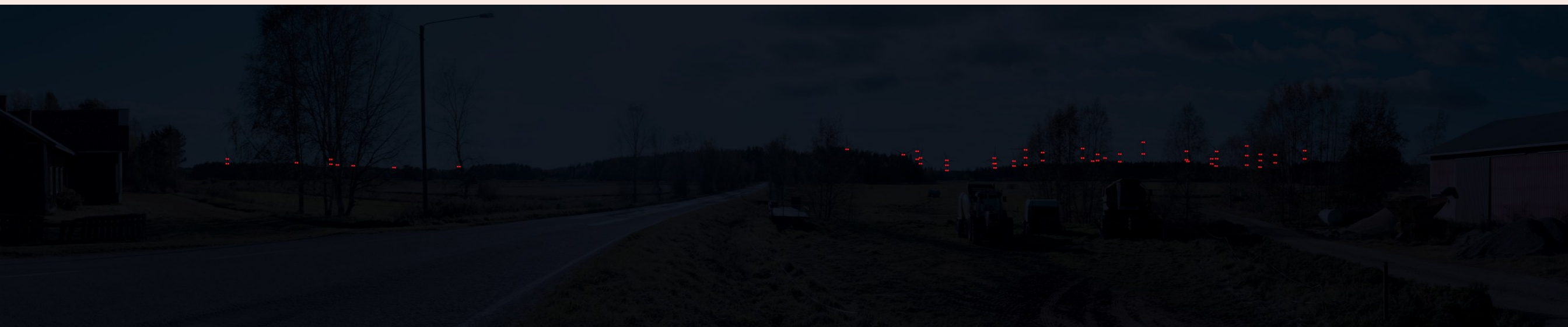
Kuva 104. Valokuvasekvenssi kuvauspisteestä 15 (VE2). Voimalat sijaitsevat kuvauspisteestä pohjoiseen.



Pimeään ajan havainnekuvat



Kuva 105. Havainnekuva kuvauspisteestä 1 Ömossa Metsälä. Lentoestevalojen näkyminen hämärään aikaan hankevaihtoehdossa VE1. Kuvassa vasemmalla Pyynevankankaan tuulivoimahanke ja oikealla Västervik I ja II tuulivoimalat.



Kuva 106. Havainnekuva kuvauspisteestä 1 Ömossa Metsälä. Lentoestevalojen näkyminen hämärään aikaan hankevaihtoehdossa VE2. Kuvassa vasemmalla Pyynevankankaan tuulivoimahanke ja oikealla Västervik I ja II tuulivoimalat.

FCG.