



Sammantagna konsekvenser

● Västervik II VE1 x18 (HH225)
**Tuotannossa olevat tuulivoimahankkeet /
 Pågående vindkraftsprojekt**

- ✕ Metsälä x34 (HH142)
- ✕ Lappfjärd x39 (HH149)
- ✕ Isokeidas x5 (HH149)
- ✕ Lakiakangas 1 x2 (HH72)
- ✕ Lakiakangas 2 x12 (HH135)
- ✕ Lakiakangas 3 x20 (HH145)
- ✕ Västervik I x9 (HH169)

● **Suunnitteilla olevat tuulivoimahankkeet /
 Planerade vindkraftsprojekt**

- Uttermossa x7 (HH140)
- Korpi-Matti x22 (HH119)
- Korvenneva x6 (HH140)
- Pyynevankangas x8 (HH225)
- Surmankeidas x20 (HH200)
- Mikonkeidas x18 (HH145)
- Lehmikeidas x15 (HH190)
- Kultakalliot x8 (HH225)
- Kuvauspiste / Fotograferingspunkt (1 - 15)

- Asuinrakennus / Boastadsbyggnader
- Lomarakennukset / Fritidsbyggnader
- ⋮ Etäisyysvyöhykkeet Västervik II VE1 voimaloista / Avståndszon från vindkraftverken Västervik II ALT1

**Näkemäalueanalyysin tulos (kpl) /
 Resultat av analys av synlighetsområden (antal)**

1 - 22	87 - 118	177 - 201
23 - 55	119 - 150	202 - 221
56 - 86	151 - 176	222 - 243

© MML Taustakartta 2025, Maastotietokanta 2025 /
 LMV Bakgrundskarta 2025, Terrängdatabäs 2025

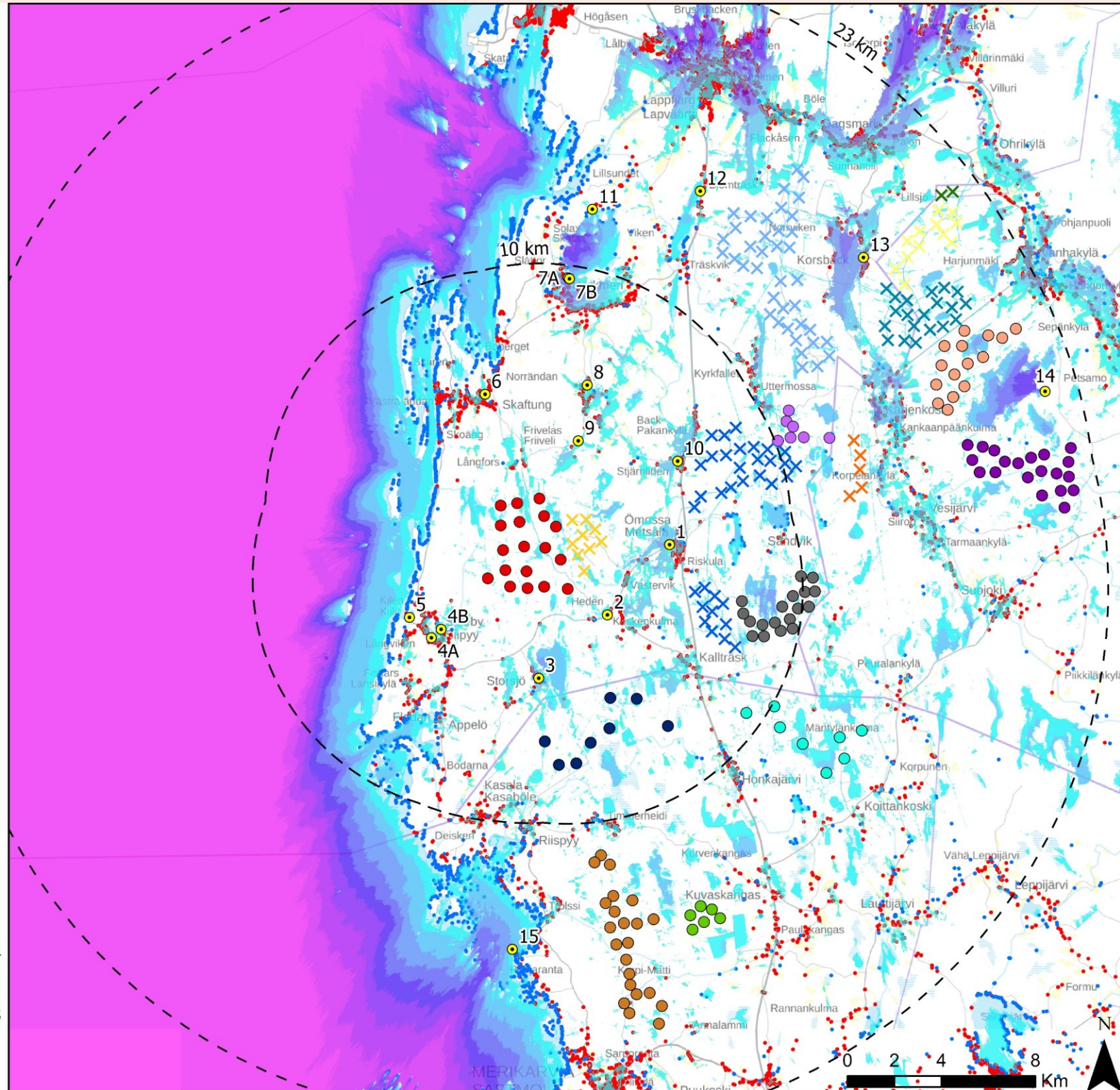


Bild 63. Beräkningsresultat för analysen av synlighetsområden för alternativ ALT1 till Västervik II vindkraftsprojekt och de projekt som orsakar sammantagna konsekvenser modellerat med kraftverkens navhöjd. Läget av fotograferingspunkterna 1–15 har markerats på kartan. I modelleringarna beaktas utöver kraftverken i Västervik II och Västervik I även verksamma och planerade kraftverk på under 20 kilometers avstånd.

● Västervik II VE2 x15 (HH225)

Tuotannossa olevat tuulivoimahankkeet / Pågående vindkraftsprojekt

- ✕ Metsälä x34 (HH142)
- ✕ Lappfjärd x39 (HH149)
- ✕ Isokeidas x5 (HH149)
- ✕ Lakiakangas 1 x2 (HH72)
- ✕ Lakiakangas 2 x12 (HH135)
- ✕ Lakiakangas 3 x20 (HH145)
- ✕ Västervik I x9 (HH169)

Suunnitteilla olevat tuulivoimahankkeet / Planerade vindkraftsprojekt

- Uttermossa x7 (HH140)
- Korpi-Matti x22 (HH119)
- Korvenneva x6 (HH140)
- Pyynevankangas x8 (HH225)
- Surmankeidas x20 (HH200)
- Mikonkeidas x18 (HH145)
- Lehmikeidas x15 (HH190)
- Kultakalliot x8 (HH225)
- Kuvauspiste / Fotograferingspunkt (1 - 15)

■ Asuinrakennus / Boastadsbyggnader

■ Lomarakennukset / Fritidsbyggnader

[-] Etäisyysvyöhykkeet Västervik II VE2 voimaloista / Avståndszon från vindkraftverken Västervik II ALT2

Näkemäalueanalyysin tulos (kpl) / Resultat av analys av synlighetsområden (antal)

1 - 22	86 - 117	175 - 198
23 - 55	118 - 148	199 - 218
56 - 85	149 - 174	219 - 240

© MML Taustakartta 2025, Maastotietokanta 2025 / LMV Bakgrundskarta 2025, Terrängdatabäs 2025

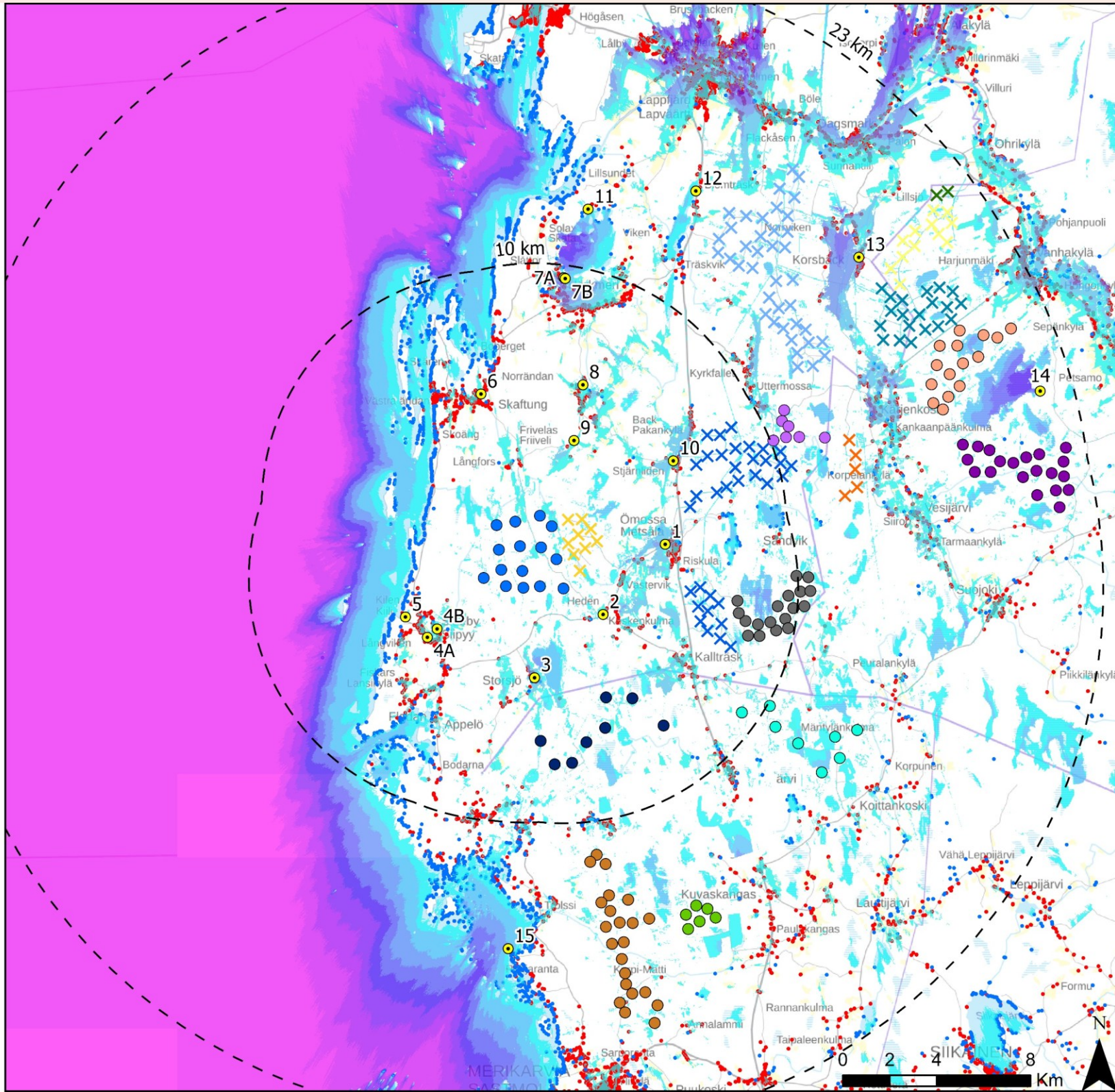


Bild 64. Beräkningsresultat för analysen av synlighetsområden för alternativ ALT2 till Västervik II vindkraftsprojekt och de projekt som orsakar sammantagna konsekvenser modellerat med kraftverkens navhöjd. Läget av fotograferingspunkterna 1–15 har markerats på kartan. I modelleringarna beaktas utöver kraftverken i Västervik II och Västervik I även verksamma och planerade kraftverk på under 20 kilometers avstånd.



Bild 65. Fotomontage från fotograferingspunkt 1 Ömossa, projektalternativ ALT1. Avståndet till de närmaste kraftverken i Västervik II är cirka 4,7 kilometer och avståndet till kraftverken för det närmaste planerade projektet som orsakar sammantagna konsekvenser, Pyynevankangas, är cirka 6,7 kilometer. Rotorerna till kraftverken i Västervik II har markerats med röda cirklar och rotorerna till kraftverken i Västervik I med gula cirklar. De planerade rotorerna i Pyynevankangas har markerats med mörkblå cirklar.



Bild 66. Fotomontage från fotograferingspunkt 1 (ALT1). Kraftverken ligger väster om fotograferingspunkten.



Bild 67. Fotomontage från fotograferingspunkt 1 Ömossa, projektalternativ ALT2. Avståndet till de närmaste kraftverken i Västervik II är cirka 4,7 kilometer och avståndet till kraftverken för det närmaste planerade projektet som orsakar sammantagna konsekvenser, Pynevankangas, är cirka 6,7 kilometer. Rotorerna till kraftverken i Västervik II har markerats med röda cirklar och rotorerna till kraftverken i Västervik I med gula cirklar. De planerade rotorerna i Pynevankangas har markerats med mörkblå cirklar.



Bild 68. Fotomontage från fotograferingspunkt 1 (ALT2). Kraftverken ligger väster om fotograferingspunkten.



Bild 69. Fotomontage från fotograferingspunkt 6 Skaftung, projektalternativ ALT1. Avståndet till de närmaste kraftverken i Västervik II är cirka 4,8 kilometer och avståndet till kraftverken för det närmaste planerade projektet som orsakar sammantagna konsekvenser, Pyynevankangas, är cirka 14,0 kilometer. Rotorerna till kraftverken i Västervik II har markerats med röda cirklar och rotorerna till kraftverken i Västervik I med gula cirklar. De planerade rotorerna i Pyynevankangas har markerats med mörkblå cirklar.



Bild 70. Fotomontage från fotograferingspunkt 6 (ALT1). Kraftverken ligger söderut från fotograferingspunkten.



Bild 71. Fotomontage från fotograferingspunkt 6 Skaftung, projektalternativ ALT2. Avståndet till de närmaste kraftverken i Västervik II är cirka 5,6 kilometer och avståndet till kraftverken för det närmaste planerade projektet som orsakar sammantagna konsekvenser, Pyynevankangas, är cirka 6,7 kilometer. Rotorerna till kraftverken i Västervik II har markerats med röda cirklar och rotorerna till kraftverken i Västervik I med gula cirklar. De planerade rotorerna i Pyynevankangas har markerats med mörkblå cirklar.



Bild 72. Fotomontage från fotograferingspunkt 6 (ALT2). Kraftverken ligger väster om fotograferingspunkten.



Bild 73. Fotomontage från fotograferingspunkt 7B Byholmen, projektalternativ ALT1. Avståndet till de närmaste kraftverken i Västervik II är cirka 9,4 kilometer och avståndet till kraftverken för det närmaste planerade projektet som orsakar sammantagna konsekvenser, Lappfjärd, är cirka 6,6 kilometer. Rotorerna till kraftverken i Västervik II har markerats med röda cirklar och rotorerna till kraftverken i Västervik I med gula cirklar. Kraftverken i Lappfjärd har markerats med ljusblå färg, Lehmikeidas med ljus orange, Surmankeidas med mörklila, Uttermossa med ljuslila, Isokeidas med mörk orange och Ömossa med mörkblå cirklar.



Bild 74. Fotomontage från fotograferingspunkt 7B (ALT1). Kraftverken ligger söderut från fotograferingspunkten.



Bild 75. Fotomontage från fotograferingspunkt 7B Byholmen, projektalternativ ALT2. Avståndet till de närmaste kraftverken i Västervik II är cirka 9,4 kilometer och avståndet till kraftverken för det närmaste planerade projektet som orsakar sammantagna konsekvenser, Lappfjärd, är cirka 10,2 kilometer. Rotorerna till kraftverken i Västervik II har markerats med röda cirklar och rotorerna till kraftverken i Västervik I med gula cirklar. Kraftverken i Lappfjärd har markerats med ljusblå färg, Lehmikeidas med ljus orange, Surmankeidas med mörklila, Uttermossa med ljuslila, Isokeidas med mörk orange och Ömossa med mörkblå cirklar.



Bild 76. Fotomontage från fotograferingspunkt 7B (ALT2). Kraftverken ligger väster om fotograferingspunkten.



Bild 77. Fotomontage från fotograferingspunkt 8 Henriksdal, projektalternativ ALT1. Avståndet till de närmaste kraftverken i Västervik II är cirka 5,2 kilometer och avståndet till kraftverken för det närmaste planerade projektet som orsakar sammantagna konsekvenser, Ömossa, är cirka 5,7 kilometer. Rotorerna till kraftverken i Västervik II har markerats med röda cirklar och rotorerna till kraftverken i Västervik I med gula cirklar. Rotorerna i Ömossa har markerats med blå cirklar, rotorerna i Mikonkeidas med grå och rotorerna i Kultakalliot med turkosa cirklar.



Bild 78. Fotomontage från fotograferingspunkt 8 (ALT1). Kraftverken ligger sydväst om fotograferingspunkten.



Bild 79. Fotomontage från fotograferingspunkt 8 Henriksdal, projektalternativ ALT2. Avståndet till de närmaste kraftverken i Västervik II är cirka 5,9 kilometer och avståndet till kraftverken för det närmaste planerade projektet som orsakar sammantagna konsekvenser, Ömossa, är cirka 5,7 kilometer. Rotorerna till kraftverken i Västervik II har markerats med röda cirklar och rotorerna till kraftverken i Västervik I med gula cirklar. Rotorerna i Ömossa har markerats med blå cirklar, rotorerna i Mikonkeidas med grå och rotorerna i Kultakalliot med turkosa cirklar.



Bild 80. Fotomontage från fotograferingspunkt 8 (ALT2). Kraftverken ligger sydväst om fotograferingspunkten.



Bild 81. Fotomontage från fotograferingspunkt 9 Nojärv, projektalternativ ALT1. Avståndet till det närmaste kraftverket i Västervik II är cirka 3,0 kilometer och avståndet till kraftverken för det närmaste planerade projektet som orsakar sammantagna konsekvenser, Ömossa, är cirka 5,4 kilometer. Rotorerna till kraftverken i Västervik II har markerats med röda cirklar och rotorerna till kraftverken i Västervik I med gula cirklar. Rotorerna i Ömossa har markerats med blå cirklar och rotorerna i Mikonkeidas med grå cirklar.



Bild 82. Fotomontage från fotograferingspunkt 9 (ALT1). Kraftverken ligger sydväst om fotograferingspunkten



Bild 83. Fotomontage från fotograferingspunkt 9 Nojär, projektalternativ ALT2. Avståndet till det närmaste kraftverket i Västervik II är cirka 3,5 kilometer och avståndet till kraftverken för det närmaste planerade projektet som orsakar sammantagna konsekvenser, Ömossa, är cirka 5,4 kilometer. Rotorerna till kraftverken i Västervik II har markerats med röda cirklar och rotorerna till kraftverken i Västervik I med gula cirklar. Rotorerna i Ömossa har markerats med blå cirklar och rotorerna i Mikonkeidas med grå cirklar.



Bild 84. Fotomontage från fotograferingspunkt 9 (ALT2). Kraftverken ligger sydväst om fotograferingspunkten.



Bild 85. Fotomontage från fotograferingspunkt 10 Finnby, projekialternativ ALT1. Avståndet till det närmaste kraftverket i Västervik II är cirka 5,9 kilometer och avståndet till kraftverken för det närmaste planerade projektet som orsakar sammantagna konsekvenser, Ömossa, är cirka 1,0 kilometer. Rotorerna till kraftverken i Västervik II har markerats med röda cirklar och rotorerna till kraftverken i Västervik I med gula cirklar. Rotorerna i Pyynevankangas har markerats med mörkblå cirklar, rotorerna i Ömossa med klarblå cirklar.



Bild 86. Fotomontage från fotograferingspunkt 10 (ALT1). Kraftverken ligger nordväst om fotograferingspunkten.



Bild 87. Fotomontage från fotograferingspunkt 10 Finnby, projektalternativ ALT2. Avståndet till det närmaste kraftverket i Västervik II är cirka 5,9 kilometer och avståndet till kraftverken för det närmaste planerade projektet som orsakar sammantagna konsekvenser, Ömossa, är cirka 1,0 kilometer. Rotorerna till kraftverken i Västervik II har markerats med röda cirklar och rotorerna till kraftverken i Västervik I med gula cirklar. Rotorerna i Pyynevankangas har markerats med mörkblå cirklar, rotorerna i Ömossa med klarblå cirklar.



Bild 88. Fotomontage från fotograferingspunkt 10 (ALT2). Kraftverken ligger nordväst om fotograferingspunkten.



Bild 89. Fotomontage från fotograferingspunkt 11 Härkmeri norra, projektalternativ ALT1. Avståndet till det närmaste kraftverket i Västervik II är cirka 12,0 kilometer och avståndet till kraftverken för det närmaste planerade projektet som orsakar sammantagna konsekvenser, Lappfjärd, är cirka 5,7 kilometer. Rotorerna till kraftverken i Västervik II har markerats med röda cirklar och rotorerna till kraftverken i Västervik I med gula cirklar. Pyynevankangas rotorerna har markerats med mörkblå cirklar, Ömossa rotorerna med klarblå cirklar, Lappfjärds rotorerna med ljusblå cirklar, Mikonkeidas med grå och Kultakalliots rotorerna med turkosa cirklar.



Bild 90. Fotomontage från fotograferingspunkt 11 (ALT1). Kraftverken ligger söderut från fotograferingspunkten.



Bild 91. Fotomontage från fotograferingspunkt 11 Härkmeri norra, projekialternativ ALT2. Avståndet till det närmaste kraftverket i Västervik II är cirka 13,2 kilometer och avståndet till kraftverken för det närmaste planerade projektet som orsakar sammantagna konsekvenser, Lappfjärd, är cirka 5,7 kilometer. Rotorerna till kraftverken i Västervik II har markerats med röda cirklar och rotorerna till kraftverken i Västervik I med gula cirklar. Pyynevankangas rotorerna har markerats med mörkblå cirklar, Ömossa rotorerna med klarblå cirklar, Lappfjärdens rotorerna med ljusblå cirklar, Mikonkeidas med grå och Kultakalliots rotorerna med turkosa cirklar.



Bild 92. Fotomontage från fotograferingspunkt 11 (ALT2). Kraftverken ligger mot öster och sydost från fotograferingspunkten.



Bild 93. Fotomontage från fotograferingspunkt 13 Korsbäck, projektalternativ ALT1. Avståndet till det närmaste kraftverket i Västervik II är cirka 17,2 kilometer och avståndet till kraftverken för det närmaste planerade projektet som orsakar sammantagna konsekvenser, Lappfjärd, är cirka 3,0 kilometer. Rotorerna till kraftverken i Västervik II har markerats med röda cirklar och rotorerna till kraftverken i Västervik I med gula cirklar. Pyynevankangas rotorerna har markerats med mörkblå cirklar, Ömossa rotorerna med klarblå cirklar, Lappfjärd rotorerna med ljusblå cirklar, Mikonkeidas rotorerna med grå, Uttermossa rotorerna med lila och Kultakalliots rotorerna med turkosa cirklar.



Bild 94. Fotomontage från fotograferingspunkt 13 (ALT1). Kraftverken ligger nordväst om fotograferingspunkten.



Bild 95. Fotomontage från fotograferingspunkt 13 Korsbäck, projektalternativ ALT2. Avståndet till det närmaste kraftverket i Västervik II är cirka 17,2 kilometer och avståndet till kraftverken för det närmaste planerade projektet som orsakar sammantagna konsekvenser, Lappfjärd, är cirka 3,0 kilometer. Rotorerna till kraftverken i Västervik II har markerats med röda cirklar och rotorerna till kraftverken i Västervik I med gula cirklar. Pyynevankangas rotorerna har markerats med mörkblå cirklar, Ömossa rotorerna med klarblå cirklar, Lappfjärd rotorerna med ljusblå cirklar, Mikonkeidas med grå, Uttermossa med lila och Kultakalliots rotorerna med turkosa cirklar.



Bild 96. Fotomontage från fotograferingspunkt 13 (ALT2). Kraftverken ligger nordväst om fotograferingspunkten.



Bild 97. Fotomontage från fotograferingspunkt 14 Hanhikeidas, projektalternativ ALT1. Avståndet till det närmaste kraftverket i Västervik II är cirka 21,6 kilometer och avståndet till kraftverken för det närmaste planerade projektet som orsakar sammantagna konsekvenser, Surmankeidas, är cirka 2,6 kilometer. Rotorerna till kraftverken i Västervik II har markerats med rött, Surmankeidas med lila och Lehmikeidas med orange cirklar.



Bild 98. Fotomontage från fotograferingspunkt 14 (ALT1). Kraftverken ligger nordväst om fotograferingspunkten.



Bild 99. Fotomontage från fotograferingspunkt 14 Hanhikeidas, projektalternativ ALT2. Avståndet till det närmaste kraftverket i Västervik II är cirka 21,6 kilometer och avståndet till kraftverken för det närmaste planerade projektet som orsakar sammantagna konsekvenser, Surmankeidas, är cirka 2,6 kilometer. Rotorerna till kraftverken i Västervik II har markerats med rött, Surmankeidas med lila och Lehmikeidas med orange cirklar.



Bild 100. Fotomontage från fotograferingspunkt 14 (ALT2). Kraftverken ligger nordväst om fotograferingspunkten.



Bild 101. Fotomontage från fotograferingspunkt 15 Lankosluoto, projektalternativ ALT1. Avståndet till det närmaste kraftverket i Västervik II är cirka 15,4 kilometer och avståndet till kraftverken för det närmaste planerade projektet som orsakar sammantagna konsekvenser, Surmankeidas, är cirka 2,6 kilometer. Rotorerna till kraftverken i Västervik II har markerats med röda, Pyynevankangas med mörkblå, Ömossa med klarblå, Mikonkeidas med grå, Korpi-Matti med bruna och Kultakalliot med turkosa cirklar.



Bild 102. Fotomontage från fotograferingspunkt 15 (ALT1). Kraftverken ligger norr om fotograferingspunkten.



Bild 103. Fotomontage från fotograferingspunkt 15 Lankosluoto, projektalternativ ALT2. Avståndet till det närmaste kraftverket i Västervik II är cirka 15,4 kilometer och avståndet till kraftverken för det närmaste planerade projektet som orsakar sammantagna konsekvenser, Surmankeidas, är cirka 2,6 kilometer. Rotorerna till kraftverken i Västervik II har markerats med röda, Pyynevankangas med mörkblå, Ömossa med klarblå, Mikonkeidas med grå, Korpi-Matti med bruna och Kultakalliot med turkosa cirklar.



Bild 104. Fotomontage från fotograferingspunkt 15 (ALT2). Kraftverken ligger norr om fotograferingspunkten.



Fotomontage vid mörker

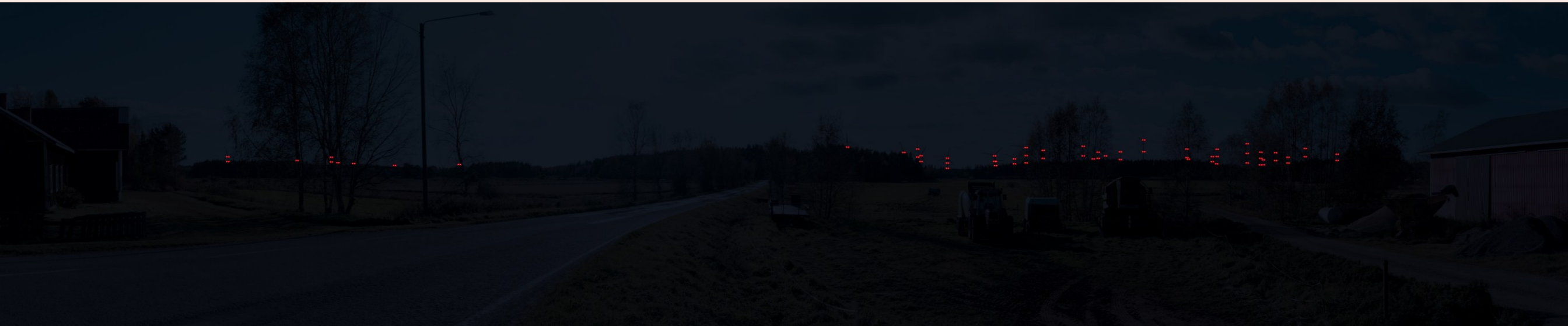


Bild 105. Fotomontage från fotograferingspunkt 1 Ömossa. Flyghinderljusens synlighet vid skymning i projektalternativ ALT1. På bilden till vänster visas Pyynevankangas vindkraftsprojekt och till höger vindkraftverken i Västervik I och II.

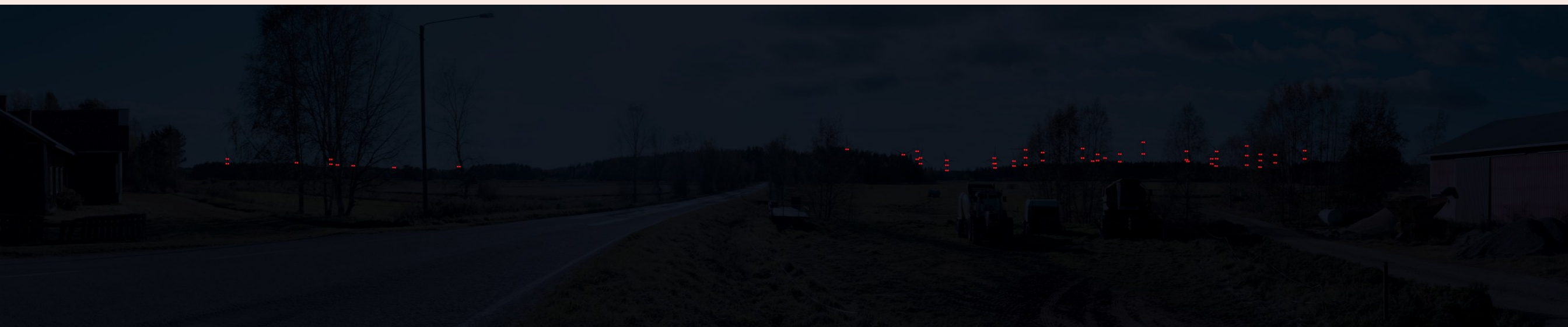


Bild 106. Fotomontage från fotograferingspunkt 1 Ömossa. Flyghinderljusens synlighet vid skymning i projektalternativ ALT2. På bilden till vänster visas Pyynevankangas vindkraftsprojekt och till höger vindkraftverken i Västervik I och II.

FCG.